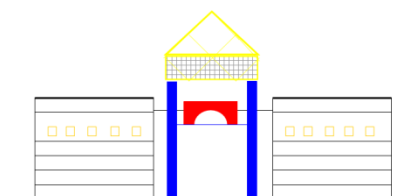


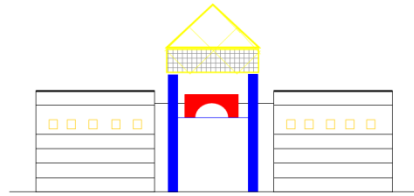
ESCUELA MUNICIPAL DE EDUCACION INFANTIL
"ROSA SENSAT"
C/ Mayor Nº 45E – 45350 Noblejas (Toledo)
Teléfono 925 141 305
E-Mail. escuelainfantil@noblejas.es



FORMALIZACIÓN MATRÍCULA CURSO 2023-2024

**PLAZO : DEL 6 DE
MARZO AL 11 DE ABRIL**

ESCUELA MUNICIPAL DE EDUCACION INFANTIL
"ROSA SENSAT"
C/ Mayor Nº 45E – 45350 Noblejas (Toledo)
Teléfono 925 141 305
E-Mail. escuelainfantil@noblejas.es



MATRÍCULA CURSO 2023-2024 PARA NUEVOS ALUMN@S

Estimadas familias,

Comenzamos el periodo de matriculación en nuestro centro, Escuela Municipal Infantil "Rosa Sensat".

Vamos a realizar este proceso a través de la página Web del Ayuntamiento.

El calendario de matrícula será el siguiente:

PERIODO DE MATRICULACIÓN

DEL 6 DE MARZO AL 11 DE ABRIL

Deberéis aportar:

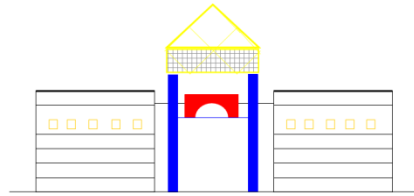
- Solicitud de matrícula. [Pinchar aquí.](#)
- Domiciliación bancaria. [Pinchar aquí.](#)
- Empadronamiento en el municipio de Noblejas. Solicitarlo en el Ayuntamiento.
- Tasa Matrícula. Pedir Impreso en el Ayuntamiento.
- Fotocopia certificado de vacunas al día.

*Todo ello enviado a la siguiente dirección de correos:

archivo@noblejas.es

Sin la totalidad de los documentos no será posible la admisión en el centro.

ESCUELA MUNICIPAL DE EDUCACION INFANTIL
"ROSA SENSAT"
C/ Mayor Nº 45E – 45350 Noblejas (Toledo)
Teléfono 925 141 305
E-Mail. escuelainfantil@noblejas.es



-LISTAS PROVISIONALES

14 DE ABRIL

-PLAZO DE ALEGACIONES

DEL 17 AL 24 DE ABRIL

-LISTAS DEFINITIVAS

27 DE ABRIL

-LISTA DE MATERIAL

27 DE ABRIL

En caso de superar la ratio se aplicarán estas bases

***BASES:**

Las plazas serán adjudicadas siguiendo el siguiente orden

de prioridad:

1º) Niñ@s empadronad@s en el municipio de Noblejas y con ambos progenitores empadronad@s en el municipio por tiempo igual o superior a dos años.

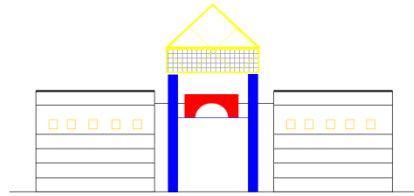
2º) Niñ@s empadronad@s en el municipio y con ambos progenitores empadronad@s en el municipio por tiempo inferior a dos años.

3º) Niñ@s empadronad@s en el municipio y con un solo progenitor empadronad@ en el municipio por tiempo igual o superior a dos años.

4º) Niñ@s empadronad@s en el municipio y con un solo progenitor empadronad@ en el municipio por tiempo inferior a dos años.

5º) Niñ@s empadronados con algún miembro de la unidad familiar empadronado en el municipio por tiempo igual o superior a dos años.

ESCUELA MUNICIPAL DE EDUCACION INFANTIL
"ROSA SENSAT"
C/ Mayor N° 45E – 45350 Noblejas (Toledo)
Teléfono 925 141 305
E-Mail. escuelainfantil@noblejas.es



CRITERIOS PARA EL DESEMPATE

Orden de prioridad:

- Familias monoparentales
- Situación de incapacidad de un progenitor.
- Familias en las que ambos progenitores trabajen fuera del hogar.
- En caso de igualdad de condiciones se resolverá por sorteo.

*Estas bases se aplicarán a todos los servicios que ofrezca o pueda ofrecer esta Escuela Infantil.