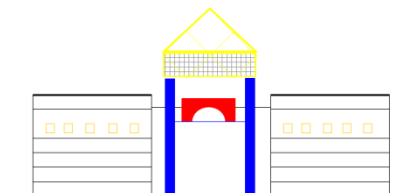


ESCUELA MUNICIPAL DE EDUCACION INFANTIL  
"ROSA SENSAT"  
C/ Mayor Nº 45E – 45350 Noblejas (Toledo)  
Teléfono 925 141 305  
E-Mail. [escuelainfantil@noblejas.es](mailto:escuelainfantil@noblejas.es)



**\*BASES:**

**+Las plazas serán adjudicadas siguiendo el siguiente orden de prioridad:**

**1º) Niños/as empadronados en el municipio de Noblejas y con ambos padres empadronados en el municipio por tiempo igual o superior a dos años.**

**2º) Niños/as empadronados en el municipio y con ambos padres empadronados en el municipio por tiempo inferior a dos años.**

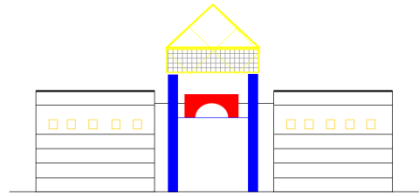
**3º) Niños/as empadronados en el municipio y con un solo progenitor empadronado en el municipio por tiempo igual o superior a dos años.**

**4º) Niños/as empadronados en el municipio y con un solo progenitor empadronado en el municipio por tiempo inferior a dos años.**

**5º) Niños/as empadronados con algún miembro de la unidad familiar empadronado en el municipio por tiempo igual o superior a dos años.**

**\*Estas bases se aplicarán a todos los servicios que ofrezca o pueda ofrecer esta Escuela Infantil.**

ESCUELA MUNICIPAL DE EDUCACION INFANTIL  
"ROSA SENSAT"  
C/ Mayor Nº 45E – 45350 Noblejas (Toledo)  
Teléfono 925 141 305  
E-Mail. [escuelainfantil@noblejas.es](mailto:escuelainfantil@noblejas.es)



## **CRITERIOS PARA EL DESEMPATE**

**-Familias monoparentales**

**-Situación de incapacidad de un progenitor.**

**-Familias en las que ambos progenitores trabajen fuera del hogar.**

**-En caso de igualdad de condiciones se resolverá por sorteo.**

**+La reserva de plaza será efectiva hasta la Formalización de la matrícula, en caso de no realizar este trámite el centro dispondrá de la plaza para otro solicitante y devolverá la tasa de matriculación.**